

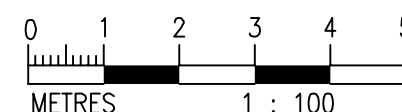
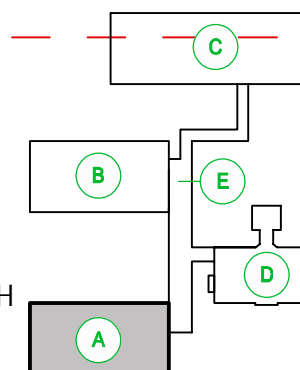
LEGENDA ZNAČENÍ:

- 1 Tenkovrstvá silikon-silikátová omítka, zatíraná, zrno 1,5mm
 - 2 Tenkovrstvá silikon-silikátová omítka, zatíraná, zrno 1,5mm
 - 3 Plastové tepelně izolační okno $U_{wmax}=1,1W/m^2K$
 - 5 Strojovna vzt jednotky, oc. kce, opláštění plechem AL se stojatou drážkou
 - 6 Zákryt vzt potrubí poplast. prkny pro popínavé rostliny
 - 7 Zateplené plechové dveře strojovny, vzhled dle strojovny
 - 9 Zákryt rámová kce s výplní z tahokovu oko kosočtvercové 22x12mm
 - 10 Marmolitová soklová omítka
 - Z Ocelový stěnový žebřík s ochranným košem, zábradlí min 1,1m nad atikou
 - ST Stínící technika - venkovní žaluzie
- Schématické znázornění sousedního objektu, reálné mat. char. ve výkresech daného objektu

POZN.


- nová okna plastová s $U_{wmax}=0,96W/m^2K$, vchodové dveře $U_{wmax}=1,2W/m^2K$
- nová krytina z mPVC kotvená mechanicky, nutno provést zkoušky dle ETAG 006 na jejímž základě bude provedeno statické posouzení kotvení ploché střechy - vše před započítáním stavebních prací
- BAREVNÉ ŘEŠENÍ VE VÝKRESE D.1.1.BAR-A
- Fasádní nápis "ZŠ Švermova pav. A" výšky 500mm, zarovnáno s hranou ostění posledního okna. barva tm. šedá, schválení investorem
- Zaslepení odvětrávací otvorů střechy 20x20cm pomocí pórobetonových tvárnic na cem. lepidlo
- červeně nově navržené konstrukce/výplně, žlutě bourané konstrukce

- A PAVILON A - STRAVOVACÍ PAVILON
- B PAVILON B - UČEBNÍ PAVILON
- C TĚLOVÝCHOVNÝ PAVILON
- D STÁVAJÍCÍ SOUKROMÝ OBJEKT
- E KRČEK - SPOJOVACÍ PAVILON



VEŠKERÉ STAVEBNÍ PRÁCE MUSÍ BÝT PROVÁDĚNY DLE TECHNOLOGICKÝCH POSTUPŮ VÝROBCE A DLE PŘÍSLUŠNÝCH PLATNÝCH NOREM.

±0.000 = 366,40 m.n.m.

Investor:	STATUTÁRNÍ MĚSTO LIBEREC, nám. Dr. E. Beneše 1/1, Liberec I-Staré Město, 46001 Liberec	Zpracovatel:	 DIGITRONIC CZ s. r. o. Šimkova 904, 500 03 Hradec Králové www.digitronic.cz, tzb@digitronic.cz
Místo stavby:	Základní škola, Liberec, Švermova 403/40, 460 10 Liberec 10 k.ú.: Františkov u Liberce ; p.č. 140, 147/1, 147/2, 147/3, 142/2	Datum:	07/2021
Vedoucí projektu:	Ing. Jan Dinga	Stupeň PD:	DPS
Zodp. projektant:	Ing. Radek Dědina	Část:	ARCHITEKTONICKO-STAVEBNÍ ŘEŠENÍ
Vypracoval:	Ing. Michael Martin , Lukáš DĚDIČ	Paré:	
Akce:	PROJEKTOVÁ PŘÍPRAVA ENERGETICKÉ ÚSPORY OBJEKTU ZÁKLADNÍ ŠKOLY ŠVERMOVA V LIBERCI	Formát:	2xA4
Obsah:	PAVILON A - POHLED JIH	Měřítko:	1:100
		Číslo výkresu	D.1.1.10